

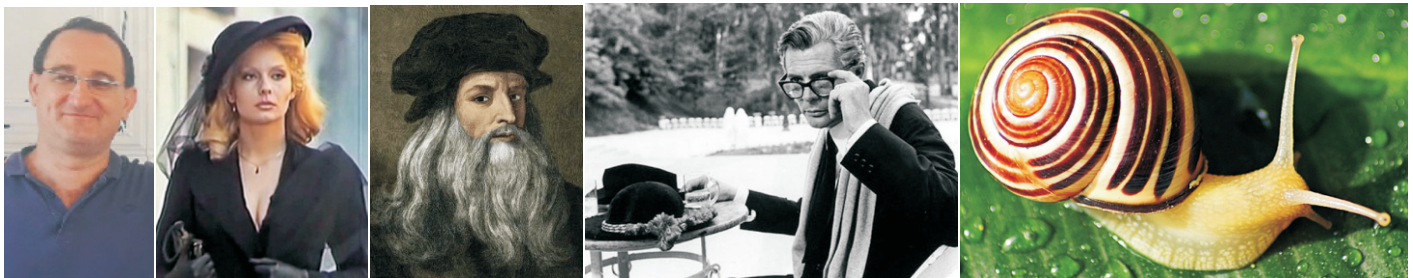
	1	2	3	4	5	6	7	8	9	10	11	12	13	14	15	16	17	18	19	20	21	22	23
A								A							E								
B								Nj															
C	A	O	L	I																			
D																							
E																						T	D
F	A										E												
G	D	I	C	O	I	R	O				S												
H											M												
I											E												E
J						Z			T						E	R	T						Z
K						O			K	I						A							
L	A	S	A	M	A	S			A	N						K							

- ▷ PRIDJEV
- ▶ MNOŽINA
- VELIKO SLOVO

□ BIJELO POLJE - samoglasnik

■ ŽUTO POLJE - suglasnik

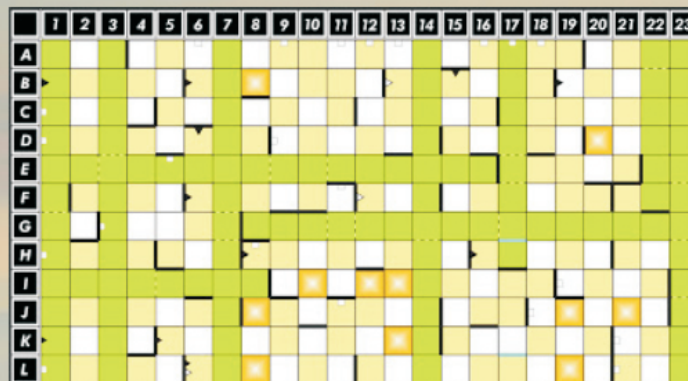
■ TAMNOŽUTO POLJE - nefrekventno slovo
(Č, Č, Đ, DŽ, LJ, NJ, Š, Ž)



Dimenzije bušmana su 23X12, prosječna dužina riječi je 5.63, unutra je 10 sintagmi, 18 nefrekventnih slova (**nema Đ i DŽ**), 8 suglasničkih skupina od 3 i više slova, 8 samoglasničkih skupina. Upisani su svi jednoslovi, dvoslovi i nekoliko kratica i manje poznatih pojmova.

Poslije statistike evo još nekoliko napomena:

Današnji je bušman primjer korištenja sintagmi za sastavljanje, odnosno rješavanje. Dvije duge vodoravne (redovi "E" i "G") dodiruju lijevu i desnu ivicu mreža, a sa njima je ukršteno 5 uspravnih 12-slovnih sintagmi koje idu cijelom visinom. Tih sedam sintagmi je premrežilo mrežu, sve su lake i to bi trebao biti izvrstan početak. Pomoći će i tri kraće sintagme, sve su označene na donjem crtežu.



Prvi (8 slova) pojam u "D" redu je manje poznata varijanta vrlo poznatog imena, a prvi pojam u "J" redu nije onaj koji će vam prvi pasti na pamet.

Obratite pažnju na oznake, posebno veliko slovo dolje desno u petoslovu sa dva zlatna slova.

Plave prečke u stupcu br. 17 označavaju opcije za dvije jezičke varijante (sa i bez posljednjeg slova)

U žutim poljima su suglasnici, u bijelim samoglasnici

U tamnožutim poljima su nefrekventna slova sa naše stare liste (Č, Ć, Đ, DŽ, LJ, NJ, Š, Ž).

Kvadratić u polju gdje je prvo slovo označava pojam koji se piše velikim slovom.

Crna strelica označava množinu.

Prozirna strelica označava pridjev.

Ijekavica i etimologija

Zadatak je uvijek isti - rekonstruirati rad sastavljača, lako moguće i sa vašim originalnim varijacijama. Dakle, **popunite mrežu onako kako možete ili kako mislite da je najbolje.** Prispjela rješenja će biti objavljena po vremenu prijema, zajedno ćemo pogledati rješenja i varijacije.